

ESBALUARD MUSEU D'ART CONTEMPORANI DE PALMA

ES BALUARD MUSEU D'ART CONTEMPORANI DE PALMA, DEPÓSITO
COLECCIÓN DE PINTURA CONTEMPORÁNEA INTERNACIONAL DE LA
FUNDACIÓN BARRIÉ

RELACIÓN DE OBRAS POR ÓRDEN ALFABÉTICO



Ignasi Aballí (Barcelona, 1958)

Maleza I

2004

Fotografía. C-Print

106,5 x 160 cm



Albano Afonso (Sao Paulo, Brasil, 1964)

Naturaleza Morta

2009

Vidrio, madera y proyector de luz Dedolight. Espejos sobre modelo anatómico en resina
Dimensiones variables



Herbert Brandl (Graz, 1959)

Untitled, HB06HEC

2006

Óleo sobre lienzo

218 x 170 cm



Jean-Marc Bustamante (Toulouse, Francia, 1952)

Panorama Pink Flamingos

2002

Tintas de colores sobre plexiglás (tríptico)

3 módulos de 238 x 125 cm c/u. Medidas totales: 238 x 375 cm



Pedro Calapez (Lisboa, 1953)

Escala de cores 02

2008

Acrílico sobre 7 paneles de aluminio

217 x 130 x 8 cm



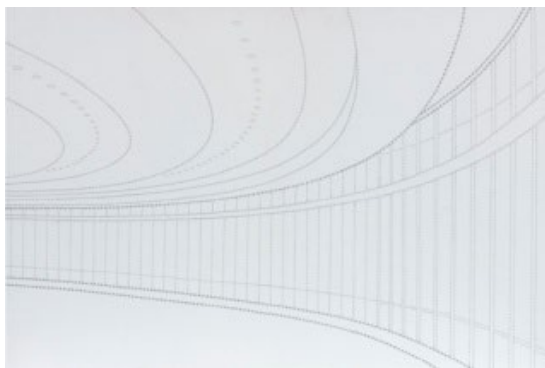
Sandra Cinto (Santo André, 1968)

Noches de Esperanza

2008

Rotulador permanente y pintura acrílica sobre MDF

2 módulos de 275 x 185 cm c/u. Medidas totales: 275 x 370 cm



Paulo Climachauska (Sao Paulo, 1962)

Sin título

2006

Tinta china sobre acrílico

95 x 140 cm



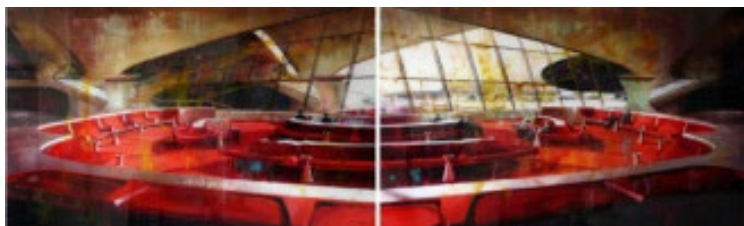
Carlos Correia (Lisboa, 1975-2018)

Sin título (G8 # 038)

2007

Óleo sobre lienzo

100 x 150 cm



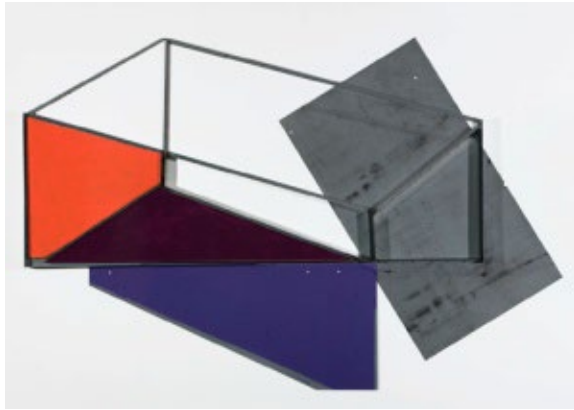
Gil Heitor Cortesão (Lisboa, 1967)

Terminal

2009

Óleo sobre vidrio acrílico

2 módulos 121 x 201 cm. Medidas totales: 121 x 402 cm



José Pedro Croft (Oporto, Portugal, 1957)

Sin título

2008

Esmalte sobre hierro

232 x 349 x 13 cm



Ángela de la Cruz (A Coruña, 1965)

Loose Fit (Black)

2002

Óleo sobre lienzo

100 x 100 x 50 cm



Helmut Dorner (Gengenbach/Baden, Alemania, 1952)

Neuseeland

2008

Laca sobre plexiglás

170 x 240 x 7 cm



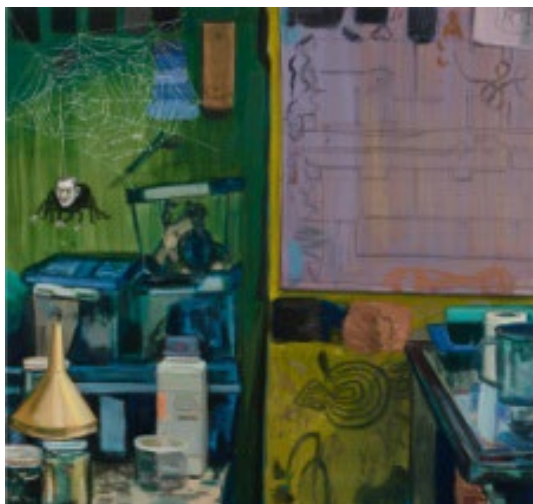
Curro González (Sevilla, 1960)

De Auden (De Bruegel)

2008

Técnica mixta sobre tela

95 x 100 cm



Curro González (Sevilla, 1960)
De Auden (De Kippenberger)
2008
Técnica mixta sobre tela
95 x 100 cm



Curro González (Sevilla, 1960)
De Auden (De Francis Bacon)
2008
Técnica mixta sobre tela
95 x 100 cm



Carlos Irijalba (Pamplona, 1979)

Inercia. Dispositivo y Residuo

2012

Vídeo. Duración 3' 44''

Edición nº1 de 5 + 2 P.A.



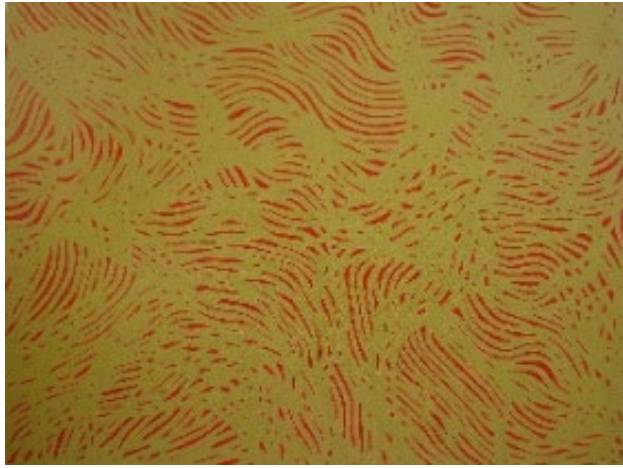
Jonathan Lasker (Jersey City, New Jersey, EE.UU., 1948)

The History of Wealth

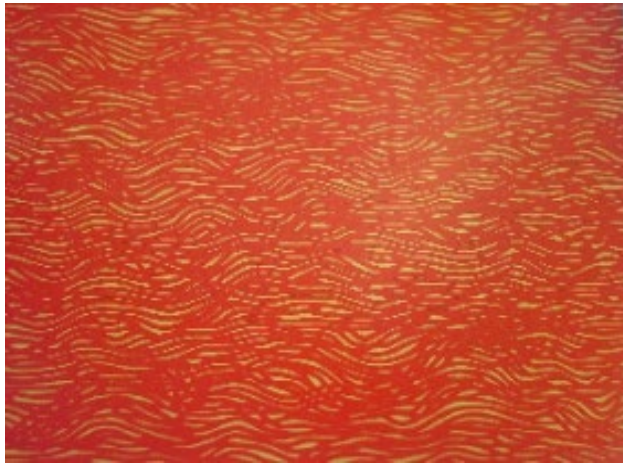
2008

Óleo sobre lienzo

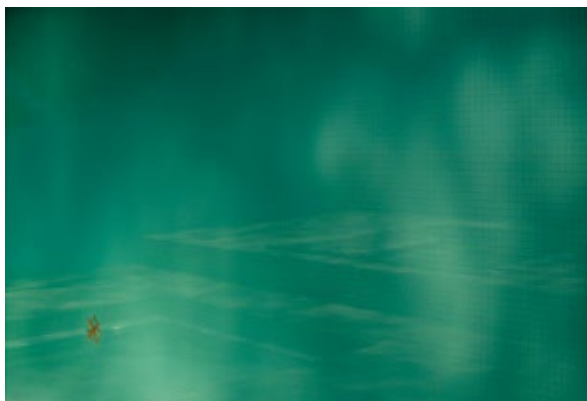
183 x 269 cm



Sol Lewitt (Hartford, Connecticut, EE. UU., 1928-Nueva York, 2007)
Bandas enredadas
2002
Gouache sobre papel
153 x 151,1 cm



Sol Lewitt (Hartford, Connecticut, EE.UU., 1928-Nueva York, 2007)
Bandas horizontales (más o menos)
2002
Gouache sobre papel
154,3 x 171 cm



Rita Magalhães (Porto, Portugal, 1974)

Reflets dans l'eau

2006

Fotografía en caja de luz

32,5 x 47,5 x 11,5 cm



Ana Manso (Lisboa, 1984)

Menthol

2016

Óleo sobre lienzo

190 x 157 cm



Fabian Marcaccio (Rosario, Argentina, 1960)

Emotional Abstract Coalition

1998

Técnica mixta sobre tela

285 x 489 x 50 cm



Tracey Moffat (Brisbane, Australia, 1960)

Invocation // 5

2000

Foto de tintas ultravioleta sobre papel

157 x 132 cm



Miquel Mont (Barcelona, 1963)

Sin título

2008

Acrílico y esmalte sobre contrachapado

227,5 x 152 cm



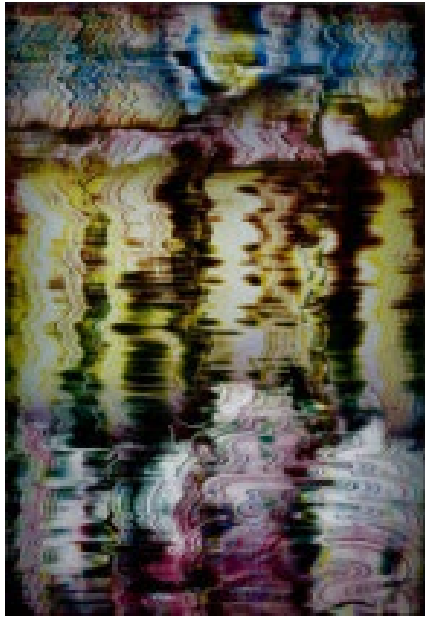
Nico Munuera (Murcia, 1974)

Deep Blue in Red I

2009

Acrílico sobre tela

190 x 245 cm



Alvaro Negro (Lalín, 1973)

Sin título

2008

Esmalte sobre metacrilato en caja de luz

200 x 137 x 16 cm



Frank Nitsche (Görlitz, Alemania, 1964)

AHH-18-2008

2008

Óleo sobre tela

130 x 100 cm



Frank Nitsche (Görlitz, Alemania, 1964)

GPO-14-2008

2008

Óleo sobre tela

130 x 100 cm



Yves Oppenheim (Antananarivo, Madagascar, 1948-Saint-Martin de Valamas, Francia)

Sin título

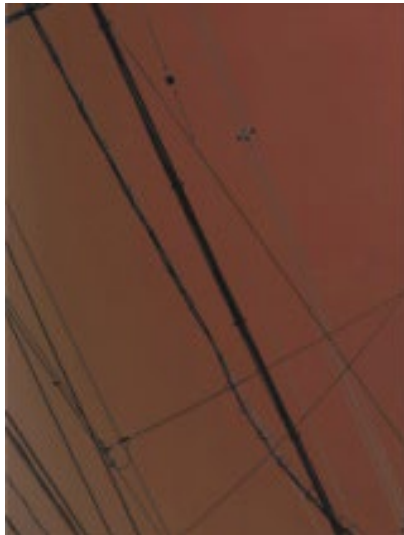
2009

Acrílico y vinilo sobre tela

160 x 240 cm



João Penalva (Lisboa, 1949)
Kamiyama-Cho # 4 E 25 A
2006
Pieza montada en seco sobre aluminio
203 x 153 cm



João Penalva (Lisboa, 1949)
Ebisu Higashi #1
2006
Pieza montada en seco sobre aluminio
203 x 153 cm



Perejaume (Sant Pol de Mar, Barcelona, 1957)

Pintura-Fuirosos

1990

Fotografía color

138,5 x 182 cm



Fiona Rae (Hong Kong, 1963)

Look!! Look!! Look!!

2006

Óleo y acrílico sobre lienzo

213,4 x 175,3 cm



Andrei Roiter (Moscú, 1960)

Black and Blue

2008

Acrílico sobre lienzo

95 x 75 cm



Simeón Saiz Ruiz (Cuenca, 1956)

Error de la OTAN en Grodelica Ravino (Yugoslavia) al atacar un tren de pasajeros (a partir de imagen aparecida en TVE 1)

2007

Pastel sobre papel

128 x 184 cm



Néstor Sanmiguel Diest (Zaragoza, 1949)
Dime querida, qué preocupaciones agitan hoy tu alma?
2007
Acrílicos, tintas, laca y papel sobre lienzo
55 x 46 cm



Ana Santos (Espinho, Portugal, 1982)
Sin título
2015
Travertino, parafina
32,5 x 26,8 x 2,7 cm



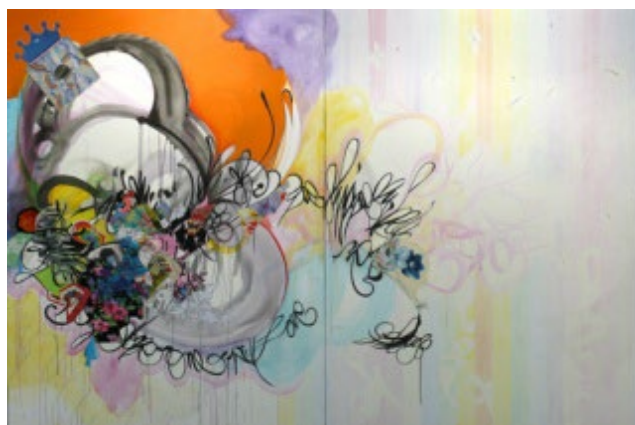
Adrián Schiess (Zurich, 1959)

Coucher du Soleil

2006

Acrílico sobre lienzo

135 x 121 cm



Shinique Smith (Baltimore, EE.UU., 1971)

And it feels like love

2009

Técnica mixta (acrílico, acuarela, gouache), tejido, collage, purpurina y objetos sobre lienzo

2 módulos de 244 x 183,25 cm c/u. Medidas totales: 244 x 366,5 cm



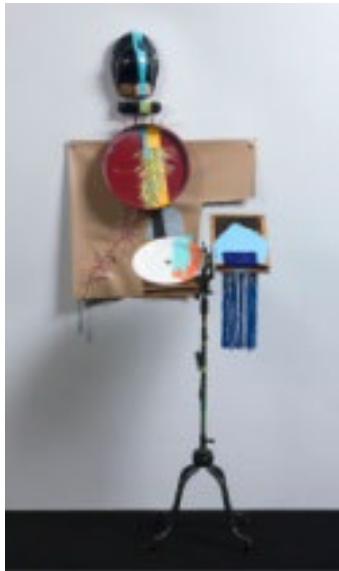
Teo Soriano (Mérida, Badajoz, 1963)

Sin título

2009

Óleo sobre lienzo

30,5 x 36,5 cm c/u (tríptico)



Jessica Stockholder (Seattle, Washington, EE.UU., 1959)

8066

2008

Máscara ghanesa, hardware, tapa metálica, estructura de vinilo, malla de plástico, atril, plato, hilo de bordar, óleo, alquitrán y cinta americana

185 x 73 x 57 cm



Jessica Stockholder (Seattle, Washington, EE.UU., 1959)

Hollow Places Thin & Hollow Places Fat

2011

Madera de fresno americano, pintura y espejos

172,7 x 287 x 58,4 cm; 172,7 x 292 x 106,6 cm



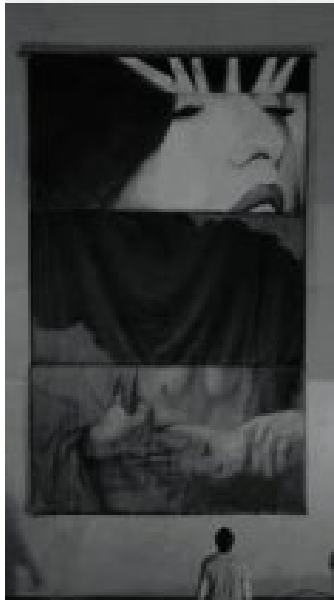
Alain Urrutia (Bilbao, 1981)

Incomodidad y otros tiempos

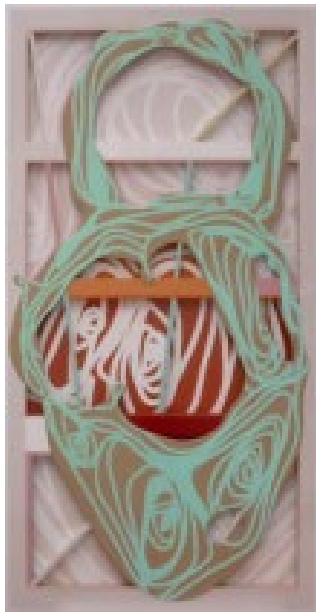
2010

Óleo y esmalte sobre lienzo

55 x 46 cm c/u (díptico)



Alain Urrutia (Bilbao, 1981)
Melodías prohibidas
2011
Óleo sobre lienzo
600 x 400 cm



Daniel Verbis (León, 1968)
En la boca del lobo
2007
Acrílico sobre plástico y madera
244 x 126 cm



Otto Zitko (Linz, Austria, 1959)
Sin título
2006
Lápiz de óleo sobre aluminio
218 x 170 cm